

**lacasadipinocchio**

**racconta**

# Fumne

Storia di donne che creano



# **Casa Circondariale Lorusso e Cutugno di Torino**

# 15 donne detenute di età compresa fra i 25 e 55 di differente nazionalità



**la selezione delle donne avviene  
attraverso una precisa metodologia**

# Lacasadipinocchio è una vera e propria palestra creativa



**le partecipanti vengono lentamente  
trasportate e incoraggiate a  
destrutturare le proprie ritualità e  
abitudini**

**perché ciò accada è necessario nella  
fase di ingresso privilegiare un  
rapporto diretto con ogni donna**



**la detenuta viene considerata una  
persona che merita prima di ogni altra  
cosa di essere ascoltata apprezzata e  
valorizzata**

**“Andare a prendere la donna là dove è”**

**entrare nel mondo dell'altro con raffinata  
sensibilità e grandi capacità di  
relazionarsi**

**fornire l'atmosfera giusta per lavorare  
insieme**

**stabilire un rapporto con le destinatarie**

**spariscono la mancanza di grazia, la  
noia, e la fissità ed emerge lentamente  
l'agire creativo**



**è adattarsi creativamente alle  
circostanze**

**è un aumento della volontà**



**è acquisire una forza autonoma**



**è accrescere la capacità creativa che  
ogni donna possiede, attraverso un  
lavoro prevalentemente  
artistico/manuale**

**è un processo innovativo che finisce per  
attenuare le rigide regole del carcere e  
far emergere la forza necessaria per  
riorganizzare la propria vita dietro le  
sbarre**





**nel laboratorio noi creiamo, produciamo  
accessori femminili che appaiono ai più  
molto originali ed insoliti, cercando di  
ottenere da parte del pubblico un  
giudizio positivo e di renderli il più  
possibile fruibili da parte di terzi**













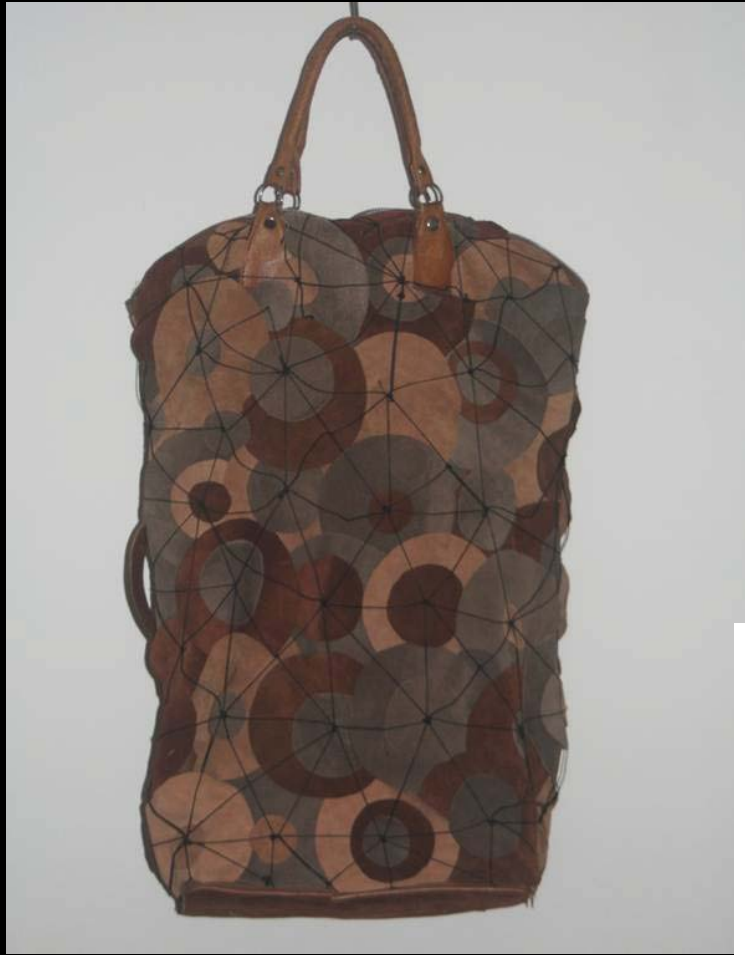












**la tipologia delle donne che formano il  
nostro gruppo di lavoro ha innato il  
rifiuto delle regole, e questa  
caratteristica rappresenta un terreno  
estremamente fertile sul quale poter  
intervenire con processi di innovazione**



**le donne che partecipano attivamente al  
laboratorio hanno un che di  
“eccessivo” rispetto alle donne  
comuni, che, se veicolato  
artisticamente, produce genialità  
anziché devianza**

**I conflitti di cui le detenute sono vittime  
svolgono un ruolo di stimolatori nei  
confronti dei processi creativi**



**il creare con le mani, artigianalmente  
aiuta ad escludere i pensieri negativi**

**creando si impara a esplorare il mondo  
interiore con un sentire diverso**

**un sentire che diventa indispensabile per  
abbattere schemi mentali e  
comportamenti obsoleti, un sentire che  
induce a rileggere creativamente la  
situazione contingente**









**il laboratorio all'interno del carcere è  
come un ambiente di vita e non un  
luogo di insegnamento e di ricezione  
passiva**

**non vengono fornite rigide indicazioni  
rispetto ai materiali e ai metodi**



**sarebbero un intralcio all'espressione  
creativa**



**È una metodologia con grande  
valenza di libertà che sarebbe  
assente nell'agire tecnico**

**è necessario avere familiarità con il  
metodo e i materiali utilizzati**

**è necessaria una personalità capace di  
reazioni spontanee**

**non ci sono docenti ma persone che  
portano stimoli da fuori a dentro, e da  
dentro a fuori**

**Un ponte**

**un' impresa di gruppo i cui risultati sono  
una fusione di idee e abilità**

**un modello che sviluppa aspettative  
condivise**

**è una struttura di tipo orizzontale**







**Le detenute escono da uno stato di ozio  
e inattività all'interno della cella e in un  
gruppo iniziano a fare, a creare, a  
inventare, ad assemblare**







**noi crediamo che questa metodologia sia  
un pre-percorso indispensabile e che  
dovrebbe, la dove è possibile, essere  
adottata prima di intraprendere  
qualunque altra attività lavorativa  
all'interno del carcere**

**questa tipologia di intervento, si  
contrappone ad una mentalità di tipo  
produttivo, contabile e fiscale**



**le protagoniste assimilano concetti  
legati al lavoro autonomo superando il  
tabù dell'impiego fisso**



# Stimoli che si trasformano in progetti





Profumo di  
**fumne**



profumo di  
**fumne**  
Eau de parfum

**Anche in carcere nascono i bambini...**

Queste cabine  
telefoniche  
giacevano abbandonate  
nel carcere di Torino.

Abbiamo pensato di  
trasformarle in  
culle...

...anche alle Vallette  
nascono i bambini!



**le sedie cinematografiche  
dell' ex carcere "Le Nuove"  
rielaborate**











# Progetti

- **FumneLAB**
- **La scuola**



**La vostra disponibilità a collaborare in questo progetto è un anello necessario per continuare la catena di questa bellezza**



**lacasadipinocchio**

**[www.lacasadipinocchio.net](http://www.lacasadipinocchio.net)**